

### 1. Installazione di SJphone

*(se il softphone è già installato sul computer, passa direttamente al punto 2)*

- ☞ Scarica il file di installazione adatto al sistema operativo del computer che vuoi utilizzare per telefonare:
  - **Windows:** <http://www.sjphone.org/softphone/SJphone-289a.exe>
  - **Linux:** <http://www.sjphone.org/softphone/SJphoneLnx-299a.tar.gz>
  - **Mac:** <http://www.sjphone.org/softphone/SJphoneMac-299a.dmg>
  
- ☞ Installa il programma sul computer seguendo le istruzioni che compaiono sul monitor.
  
- ☞ Una volta completata l'installazione, avvia il programma. Ti apparirà la seguente schermata:



## 2. Configurazione di SJphone

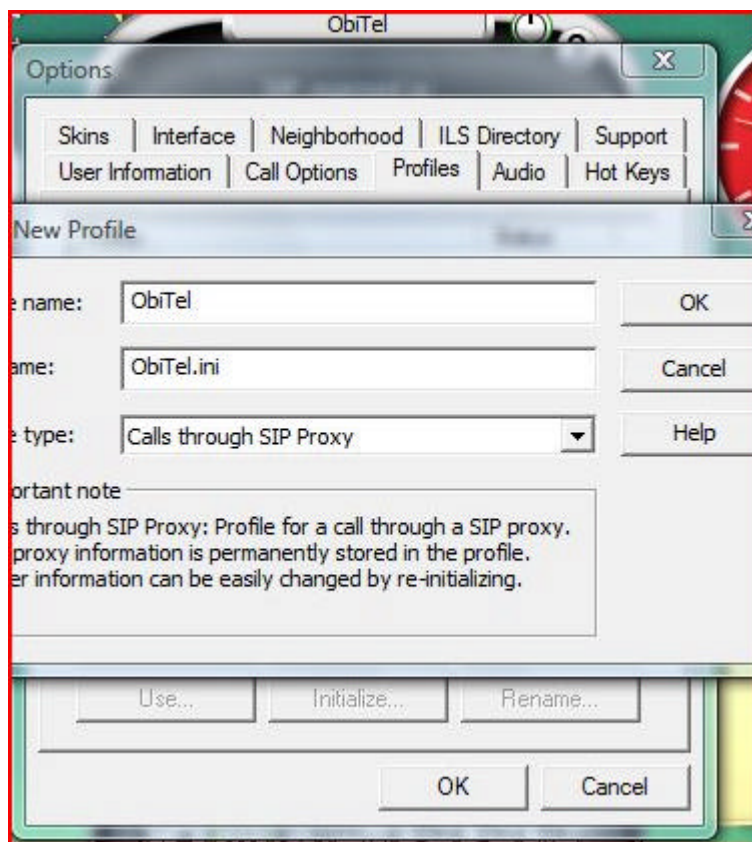
☞ Avviato il programma, clicca sul seguente pulsante al centro:



☞ Si aprirà la finestra *Options*.

☞ Scegli la sottocartella *Profiles*, quindi clicca in basso sul pulsante *New*.

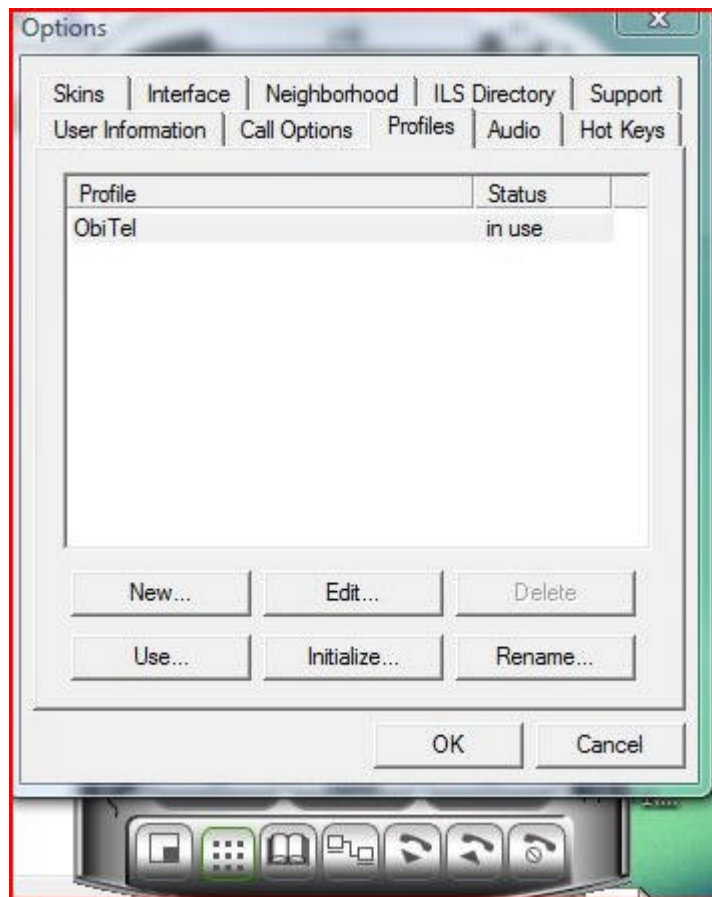
☞ Si aprirà la finestra *New Profile*.



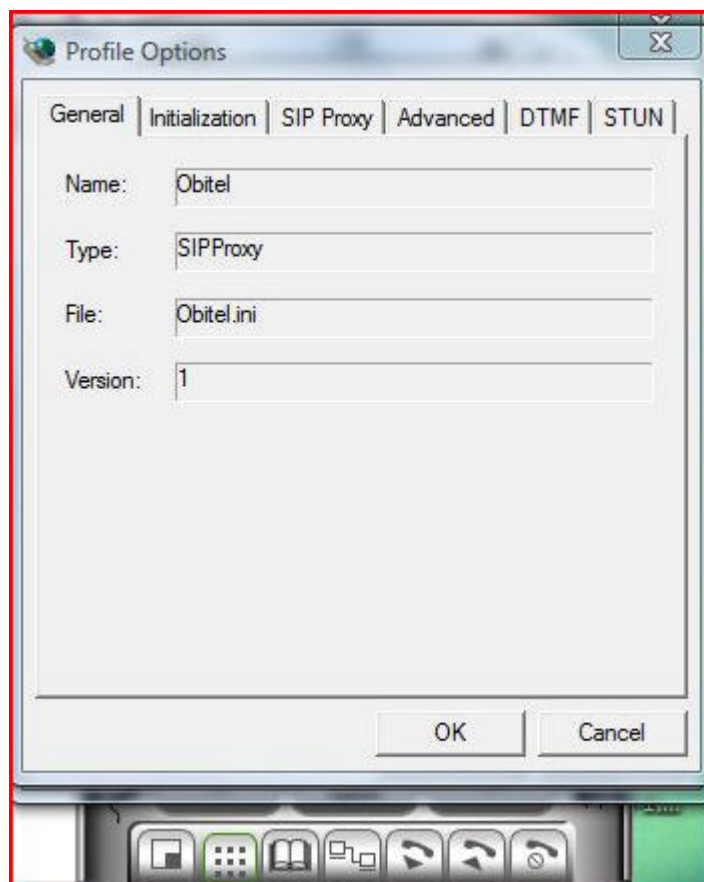
☞ Inserisci i seguenti parametri, come vedi nell'immagine qui sopra:

- User name: ObiTel
- File name: ObiTel.ini
- File type: Calls through SIP Proxy

☞ Premi il pulsante OK. A questo punto ti ritrovi di nuovo alla finestra *Options* già vista in precedenza. Nel riquadro però adesso figura il profilo ObiTel che hai appena creato, come puoi vedere nell'immagine seguente:

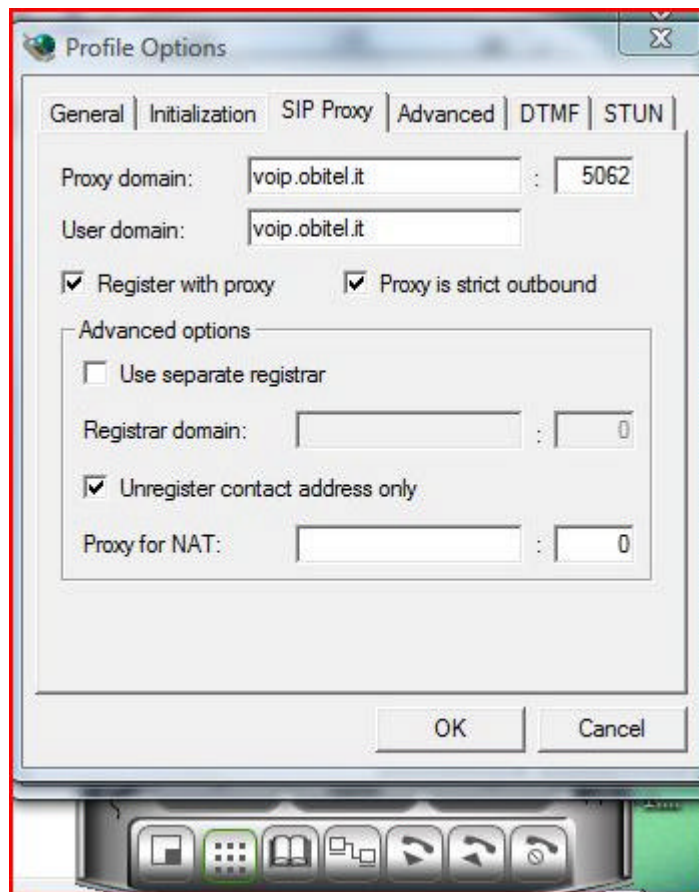


☞ Seleziona nel riquadro il profilo ObiTel, quindi clicca sul pulsante EDIT. In questo modo ti si apre un'altra finestra (*Profile Options*), che puoi vedere qui sotto:



☞ Scegli la sottocartella SIP Proxy e inserisci i seguenti parametri come indicato nell'immagine seguente:

- Proxy domain: voip.obitel.it
- User domain: voip.obitel.it
- Register with proxy: flag
- Proxy is strict outbound: flag
- Unregister contact address only: flag



☞ Premi OK. Sei di nuovo alla finestra *Profile Options* vista prima. Clicca adesso sul pulsante INITIALIZE che ti apre una finestra dove ti resta da inserire semplicemente il tuo account (cioè il numero di telefono) e la tua password, che ti sono stati comunicati da ObiTel, quindi premi OK e torna alla schermata iniziale.

☞ Se tutti i passaggi della configurazione sono stati eseguiti correttamente, adesso nello spazio in alto appaiono i tuoi parametri personali come vedi in quest'ultima immagine:



- ⚡ Naturalmente al posto di quello che nell'immagine è visualizzato come spazio bianco, tu potrai invece leggere il tuo numero di telefono.
- ⚡ Lo stato *SIP: registered* indica che puoi iniziare a utilizzare il Servizio. Ricorda che da subito puoi ricevere chiamate, ma che puoi effettuarle soltanto dopo aver acquistato il credito di una Ricarica Telefonica.
- ⚡ Se invece lo stato SIP non risulta *registered* ripeti tutti i passaggi dall'inizio e verifica se hai saltato qualcosa. Per qualsiasi problema, puoi sempre contattare il nostro servizio tecnico tramite il modulo *Contattaci* che trovi sul Sito.